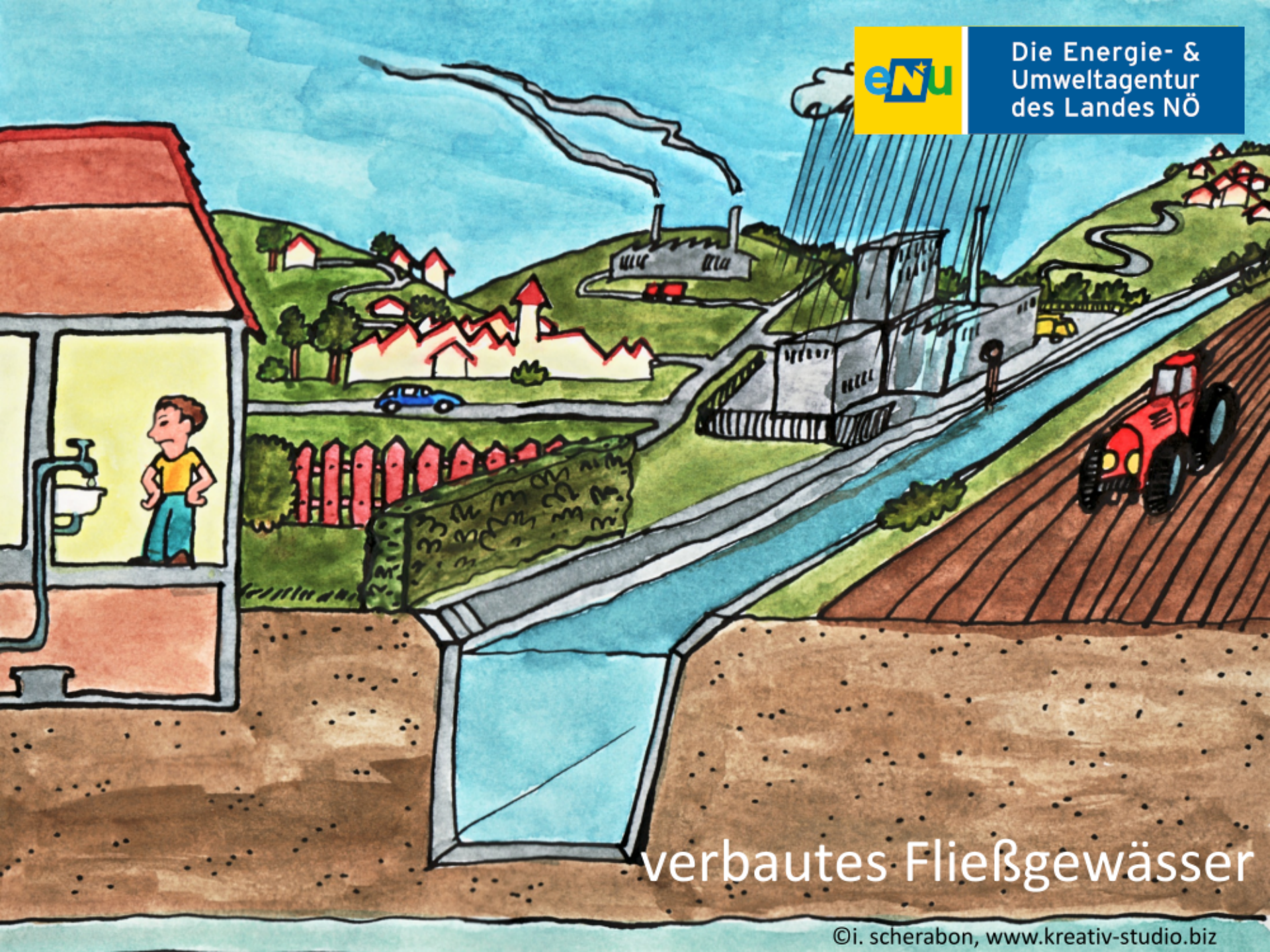


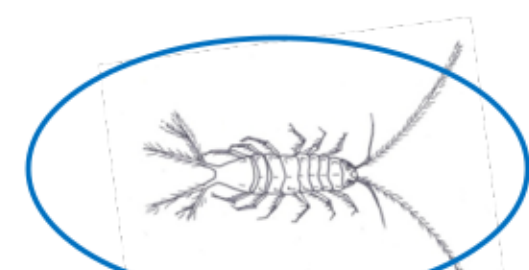
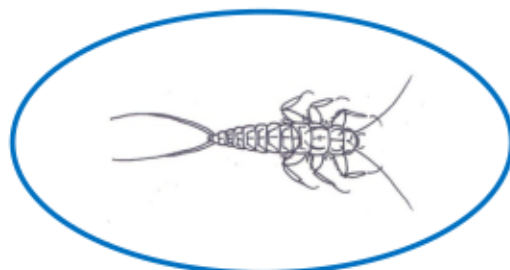
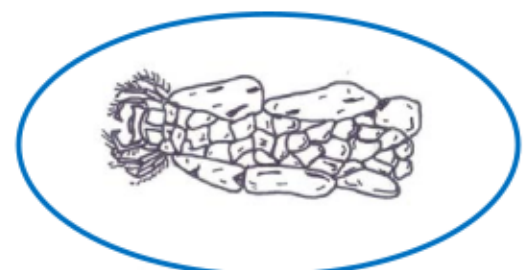
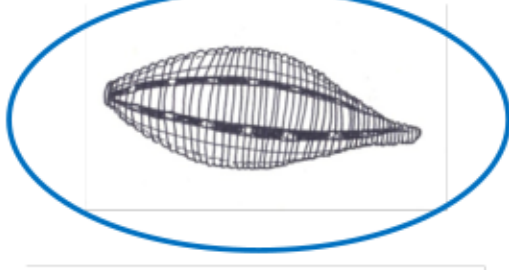
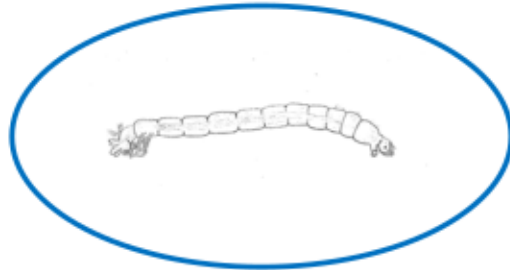
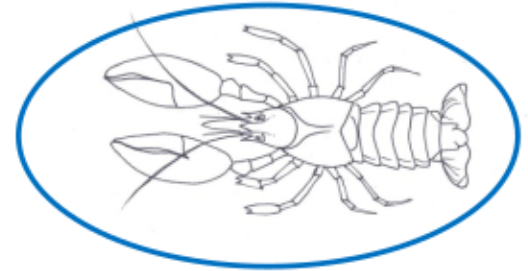
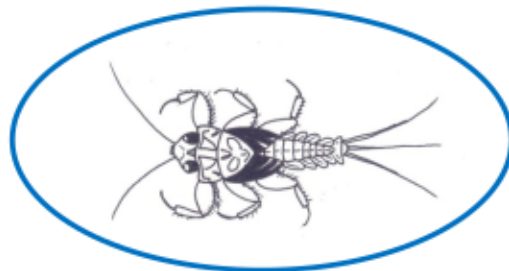
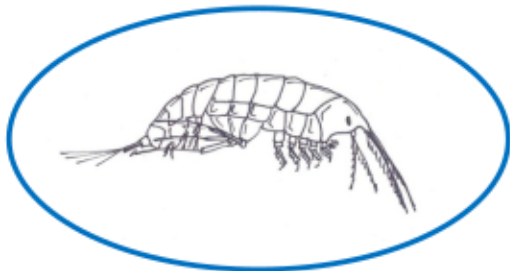


Intaktes Fließgewässer



verbautes Fließgewässer

Ausschneiden und dem jeweiligen Fließgewässer zum Zuordnen...



Auflösung:



© r. burger

Hohe Wassergüte	Niedere Wassergüte
Vielfältiger Lebensraum für Tiere und Pflanzen	Eintöniger Lebensraum für Tiere und Pflanzen
Viele Steinfliegenlarven	Keine Steinfliegenlarven
Viele Flusskrebse	Keine Flusskrebse
Keine Zuckmückenlarven	Viele Zuckmückenlarven
Keine Schlammröhrenwürmer	Viele Schlammröhrenwürmer